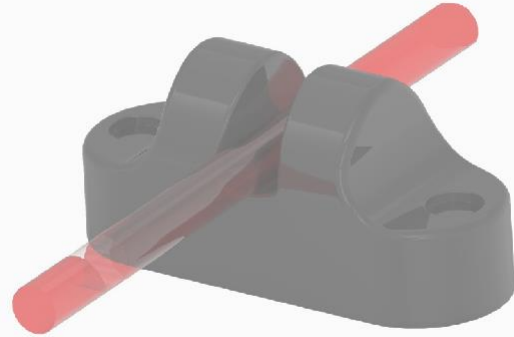


新製品紹介

高分解能気泡センサ AD-102

- チューブ内径の 25%の高感度気泡検出分解能
- カスタマイズ可能なチューブ サイズで汎用性と統合しやすさを実現



TE Connectivity は、患者の予後や医療機器の性能を向上させるために、絶えずイノベーションを推進しています。当社はこの度高分解能気泡センサ AD-102 をリリース致しました。この高分解能センサは、チューブ内径の 25% という高感度の気泡検出分解能を備えており、他に類を見ない流体供給システムの精度と汎用性を実現しています。

当社のカスタマイズ可能なチューブサイズにより、統合が容易となり、非侵襲的設計により無菌性や流体適合性に関する問題も解消しています。さらに、優れた雑音イミュニティにより、ノイズの多い環境でも正確で信頼性の高い結果が得られます。オンデマンドのセルフテストで精度が向上し、誤検知を排除でき、使用感もシームレスであるため、医療機器メーカー各社様にご評価いただいています。

主な特徴

- チューブ内径の 25% という高感度の気泡検出分解能
- 幅広い医療用途に統合しやすいカスタマイズ可能なチューブサイズ (3 mm ~ 10 mm、標準は 6 mm)
- 非侵襲的設計により、無菌性や流体適合性に関する問題を解消
- 優れた雑音イミュニティにより、ノイズのある環境でも正確で信頼性の高い結果が得られる
- オンデマンドの継続的なセルフテストによって誤検知を排除し、不要なトラブルシューティングの時間を削減

ターゲットマーケット

- 医療用ポンプ機器メーカー

アプリケーション

- 医療用ポンプ用機器：透析装置、静脈内点滴システム、輸血システム、シリンジポンプ、インスリンポンプ

性能・仕様

電気的特性:

完全な値についてはデータシートを参照してください

- 動作電流: 2mA以上 10mA以下
- 応答時間: 0.1ms以上 0.3ms以下

機械的特性:

- 使用温度範囲: 0°C~60°C
- 動作電力: 700~1060 hPa

詳細

- [AD-102製品ページ](#)
- [医療用ポンプソリューションガイド](#)
- [医療用ポンプアプリケーション・ホワイトペーパー](#)
- [気泡センサ比較表](#)
- [透析センサ・ソリューションガイド](#)
- [AD-102製品販売シート](#)
- [データシート](#)